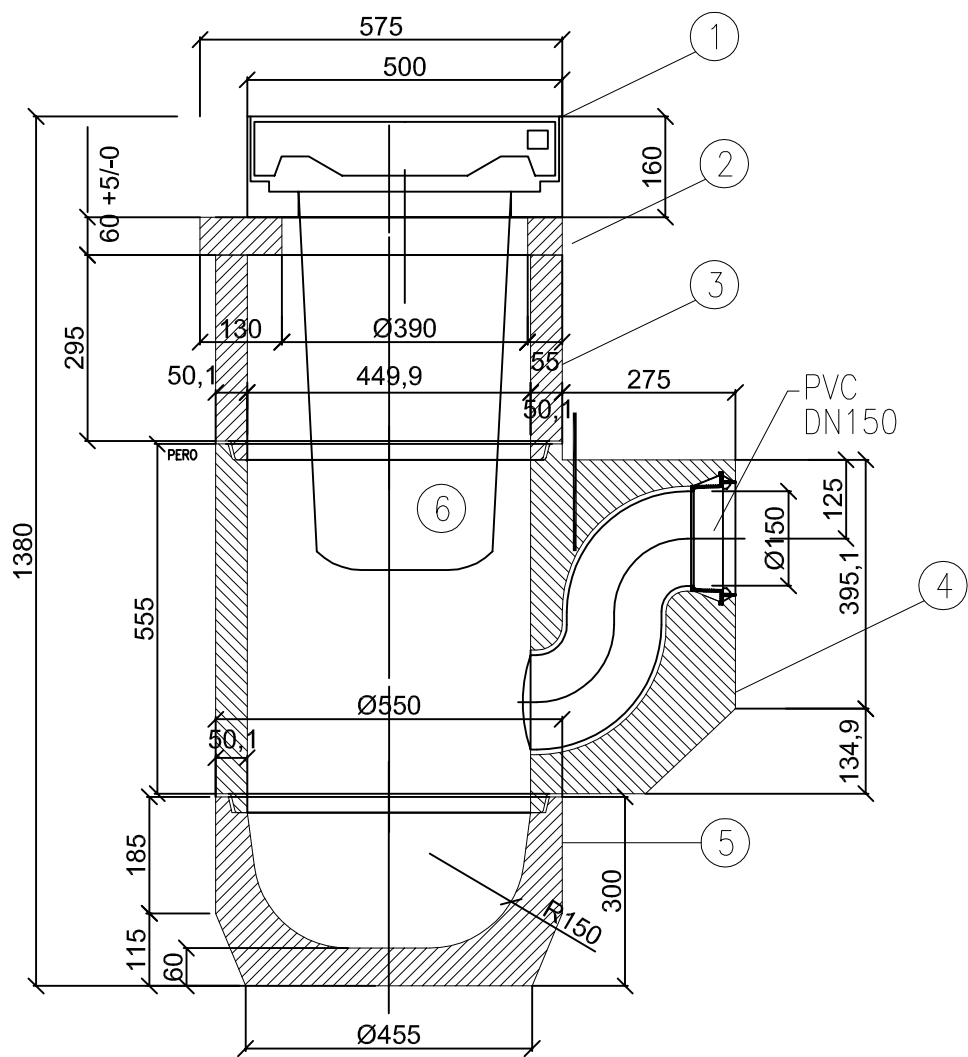



VZOROVÝ VÝKRES ULIČNÍ VPUSTI

SESTAVA S KALNÍKEM A SIFONEM



LEGENDA DÍLŮ:

- 1 - RÁM S LITINOVOU MŘÍŽÍ 500x500
- 2 - VYROVNÁVACÍ PRSTENEC TBV-Q 390/60/10a
- 3 - SKRUŽ HORNÍ TBV-Q 450/295/5b
- 4 - SKRUŽ SE SIFONEM PRO PVC DN 150
TBV-Q 450/570/3z
- 5 - DNO S KALOVOU PROHLUBNÍ TBV-Q 450/300/2a
- 6 - KOŠ POZINK VYSOKÝ 600 mm

Odpovědná osoba Ing. Vladimír Zadák		Vyraboval Ing. Vladimír Zadák		Kontroloval Ing. Vladimír Zadák		<div></div> <div>ING. VLADIMÍR ZADÁK ČKAIT 1400484 IČO 09026291 TEL.: 607000380 E-MAIL: dzadak@seznam.cz www.dszadok.cz</div>	
Investor OBEC PEČ				Č. zak.			
Obec Peč, okres Jindřichův Hradec				Datum		06/2025	
Stavba ZTV PEČ				Formát		1x44	
				Měřítko		1: 25	
				Stupeň PD		RDS	
Příloha VÝKRES ULIČNÍ VPUSTI				Číslo přílohy		D8	